



SUPERINTENDENCIA  
DE SALUD

**SUSESO**  
Superintendencia  
de Seguridad  
Social



# Estadísticas de licencias médicas y subsidio por incapacidad laboral 2016

Fondo Nacional de Salud  
Superintendencia de Salud  
Superintendencia de Seguridad Social

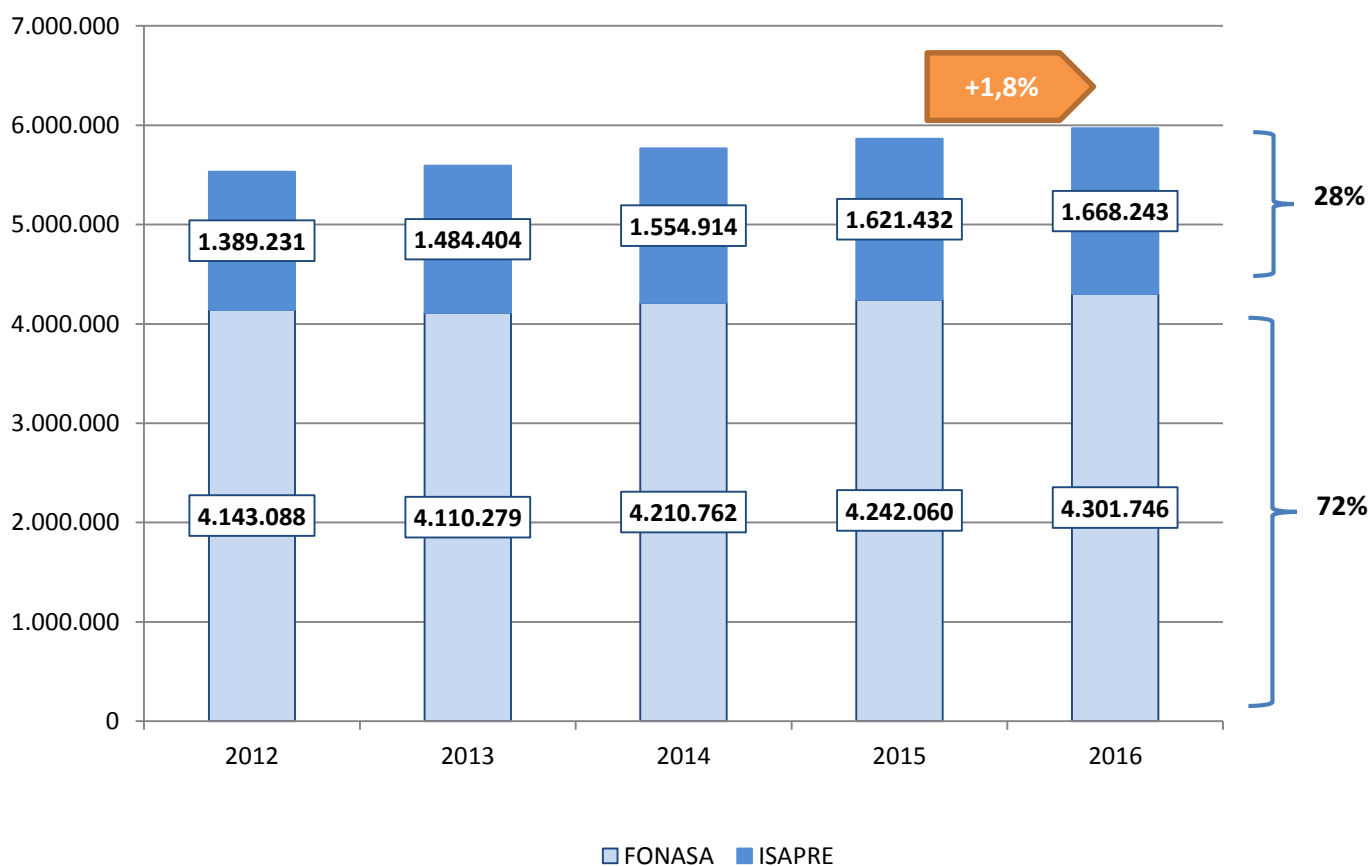
Septiembre de 2017

# Introducción

- En el contexto de colaboración institucional entre el Fondo Nacional de Salud (FONASA), la Superintendencia de Salud (SIS) y la Superintendencia de Seguridad Social (SUSESO), la siguiente presentación tiene como finalidad mostrar la evolución de los principales indicadores de licencias médicas curativas: cotizantes a los sistemas de salud, principales patologías asociados a las licencias médicas, tasas de uso, tasas de rechazo y gasto en SIL.
- Este trabajo interinstitucional ha permitido que desde el año 2015 se cuente con datos oficiales consolidados respecto a licencias médicas curativas de FONASA e ISAPREs.
- Asimismo, obtener una mirada global, transversal y de transparencia que permita orientar las acciones de los distintos actores con competencias en esta materia.

# Cotizantes con derecho a LM

Número de cotizantes con derecho a LM según sistema de salud  
FONASA\* e ISAPRE  
2012-2016



(\*) Los datos de cotizantes (dependientes e independientes) de FONASA del año 2017 fueron estimados de acuerdo a los valores históricos de cada uno de ellos

## Caracterización de los cotizantes con derecho a LM (2016)

**1.668.243** Cotizantes  
con derecho a LM (28%)

### Cotizantes ISAPRE

- 35% son mujeres y 65% son hombres
- Edad promedio de cotizantes: 40 años, mayor participación en tramo 25-44 años
- 60% pertenecen a RM, 7% a Biobío y 6,9% a Valparaíso. Alta participación en RM, Antofagasta y Tarapacá
- 96% dependientes y 4% independientes
- Renta promedio de cotizantes: \$1.291.488  
50% cotizan por una renta superior a \$1.250.000, 31% cotizan por la renta tope
- Se desempeñan principalmente en los sectores de Servicios (54%), Comercio (15%) e Industria (10%)
- Alta participación en sectores: Minería (68%), EGA (58%) y Servicios (34%)

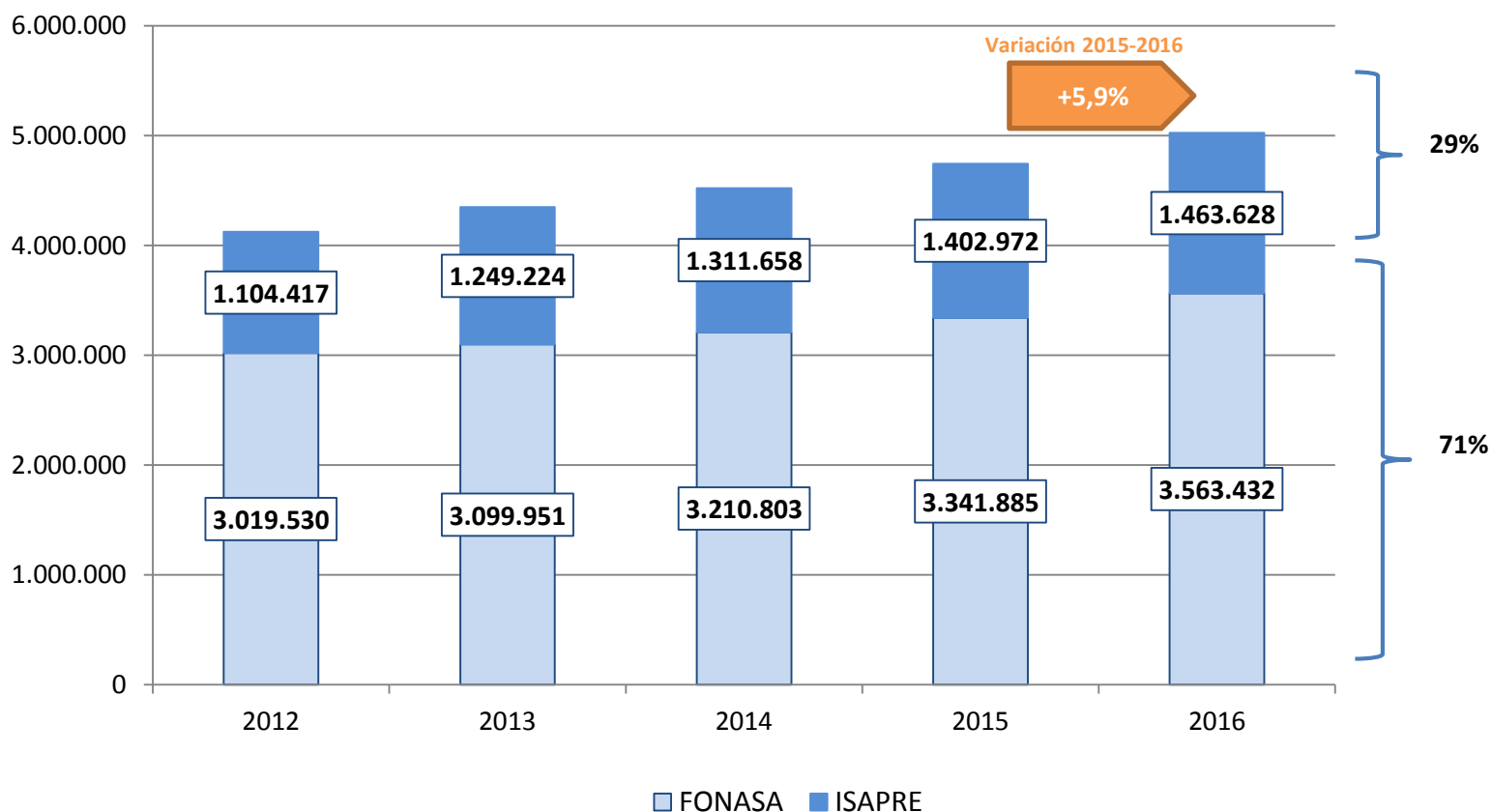
**4.301.746** Cotizantes con  
derecho a LM (72%)

### Cotizantes FONASA\*

- 44% son mujeres y 56% son hombres
- Edad promedio de cotizantes: 41 años, mayor participación en tramos menor a 24 años y mayor a 44 años
- 40% pertenecen a RM, 12% Biobío y 10% a Valparaíso. Fuerte presencia regional, superior al 80% en Maule, Coquimbo, La Araucanía, Aysén, O'Higgins, Biobío y Los Ríos
- 97% dependientes y 3% independientes
- Renta promedio de cotizantes es \$515.318, 70% cotizan por una renta inferior a \$500.000, 22% cotizan por una renta inferior o igual al mínimo
- Se desempeñan principalmente en los sectores de Servicios (41%), Comercio (19%), Construcción (14%) y Agricultura (11%)
- Alta participación en sectores: Agricultura y Pesca (93%), Construcción (81%) y Comercio (76%)

# Licencias Médicas de Origen Común Tramitadas

Número de LM según sistema de salud  
FONASA e ISAPRE  
2012-2016

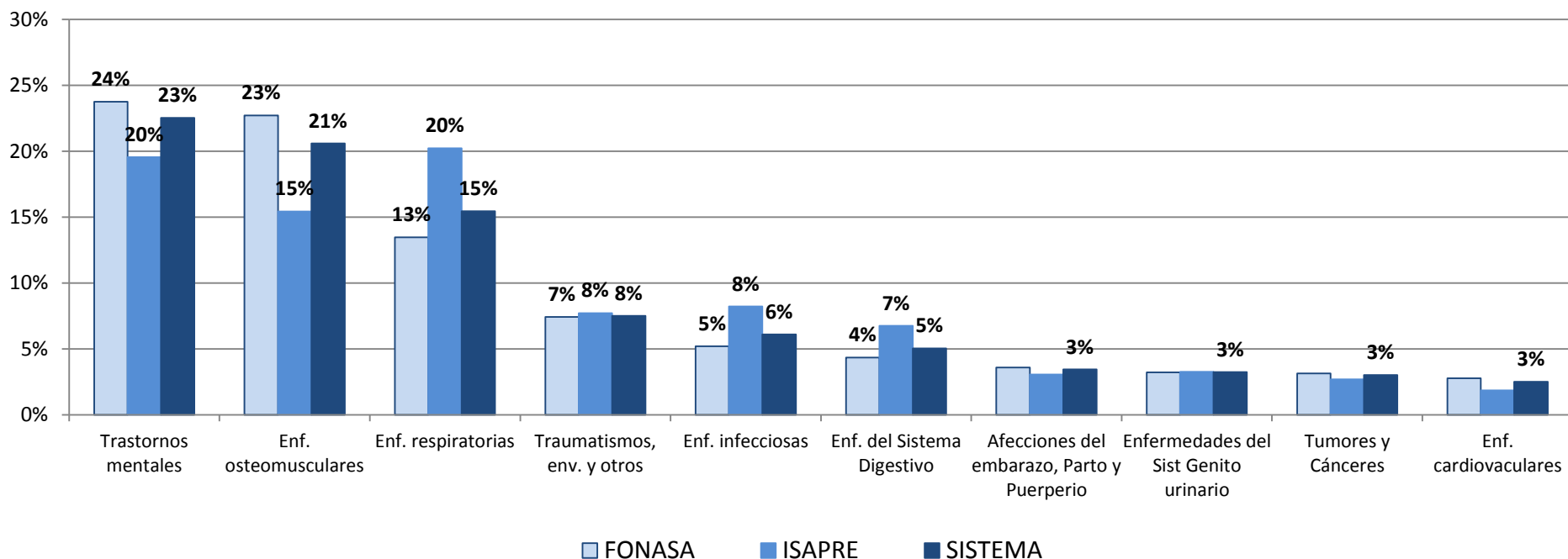


# Licencias Médicas de Origen Común Tramitadas

Distribución de LM según sistema de salud y tipo de diagnóstico\*

FONASA e ISAPRE

2016



(\* ) No se incluye la participación de otros diagnósticos

## Estadísticas de LMT por las principales causalidades de Morbi-Mortalidad del País

**7.164** LMT (12%)

- **Patologías isquémicas agudas del corazón:** 4% del total de LMT por Enf. cardiovasculares, 86% hombres, principal participación en rango etario 55-64 años
- **Accidentes cerebro vascular:** 10% del total de LMT por Enf. Cardiovasculares, 72% hombres, mayor participación en tramo 55-64 años
- **Cáncer de mama:** 7% del total de LMT por Tumores y Cánceres, 99,6% mujeres, participación primordial en rango etario 45-54 años
- **Cáncer gástrico:** 2% del total de LMT por Tumores y Cánceres, 83% hombres, mayor participación en tramo 55-64 años
- **Cáncer de pulmón:** 0,01% del total de LMT por Tumores y Cánceres, 100% hombres, considerable participación en mayores de 65 años

**51.765** LMT (88%)

- **Patologías isquémicas agudas del corazón:** 11% del total de LMT por Enf. cardiovasculares, 85% hombres, principal participación en rango etario 55-64 años
- **Accidentes cerebro vascular:** 19% del total de LMT por Enf. cardiovasculares, 76% hombres, mayor participación en tramo 55-64 años
- **Cáncer de mama:** 16% del total de LMT por Tumores y Cánceres, 99,7% mujeres, participación primordial en rango etario 45-54 años
- **Cáncer gástrico:** 6% del total de LMT por Tumores y Cánceres, 81% hombres, mayor participación en tramo 45-54 años
- **Cáncer de pulmón:** 3% del total de LMT por Tumores y Cánceres, 73% hombres, considerable participación en rango etario 55-64 años

## Estadísticas de LMT para causalidades relevantes de Morbilidad

**80.115** LMT (16%)

LMT ISAPRE

- **Depresión:** 27% del total de LMT por Trastornos Mentales, 68% mujeres, considerable participación en tramo 25-44 años
- **Artritis Reumatoidea:** 0,7% del total de LMT por Enf. Osteomusculares, 74% mujeres, principal participación en rango etario 45-54 años
- **Insuficiencia Renal:** 1% del total de LMT por Enf. Del Sist. Genito Urinario, 67% hombres, participación primordial en tramo 55-64 años
- **Diabetes:** 11% del total de LMT por Enf. Endocrinas, nutricionales y metabólicas, 80% hombres, mayor participación en tramo 55-64 años

**423.428** LMT (84%)

LMT FONASA

- **Depresión:** 47% del total de LMT por Trastornos Mentales, 78% mujeres, considerable participación en tramo 25-34 años
- **Artritis Reumatoidea:** 1% del total de LMT por Enf. Osteomusculares, 76% mujeres, principal participación en rango etario 45-54 años
- **Insuficiencia Renal:** 9% del total de LMT por Enf. Del Sist. Genito Urinario, 71% hombres, participación primordial en tramo 45-64 años.
- **Diabetes:** 22% del total de LMT por Enf. Endocrinas, nutricionales y metabólicas, 72% hombres, mayor participación en tramo 45-64 años



# Licencias Médicas de Origen Común Tramitadas

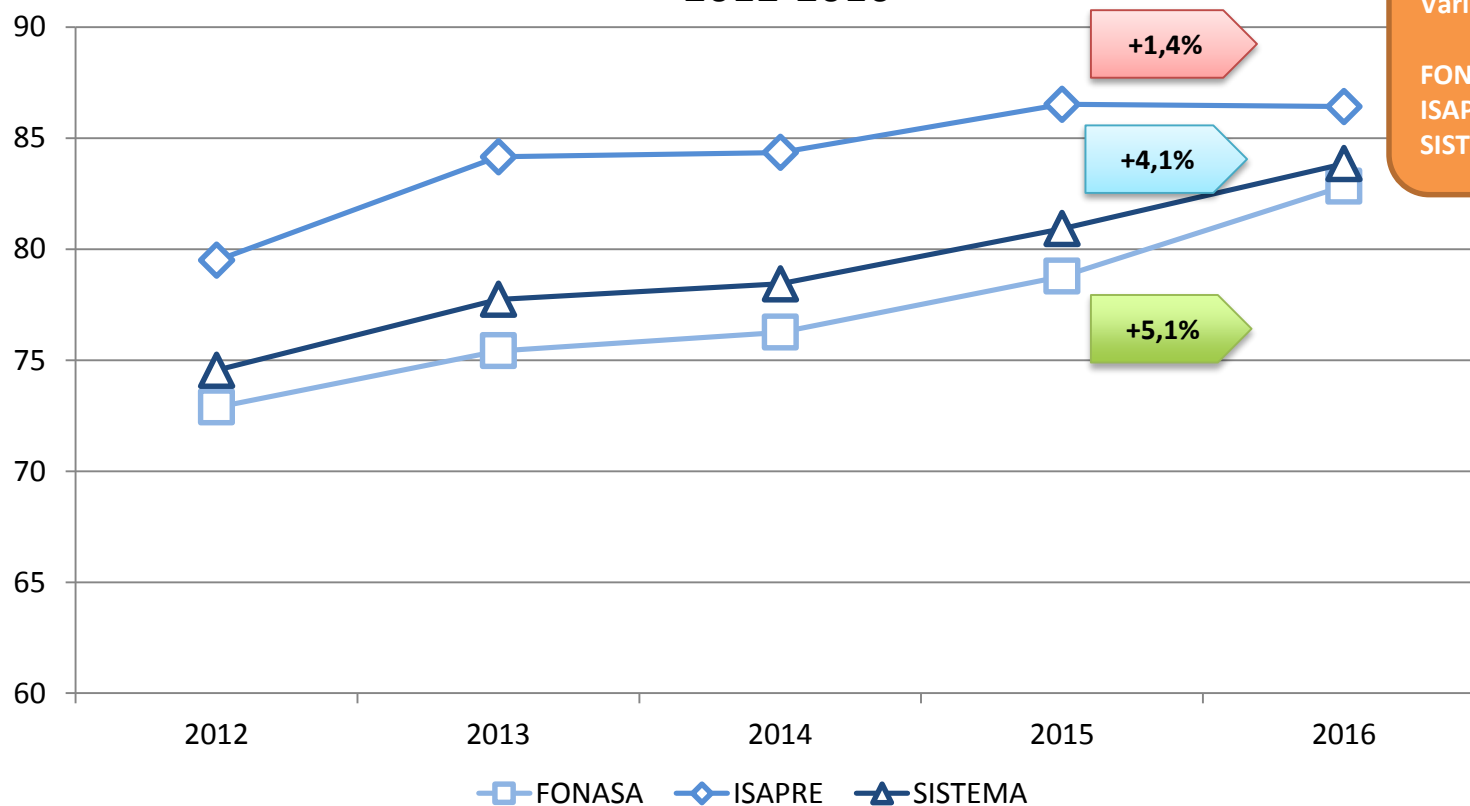
Tasas de uso de LM por 100 cotizantes\* según sistema de salud

2012-2016

Variación 2015-2016

Variación 2012-2016

FONASA +13,7%  
ISAPRE +10,4%  
SISTEMA +13%



(\* ) La tasa de uso corresponde al ratio entre el N° de LM tramitadas y N° de cotizantes por 100

## Licencias Médicas de Origen Común Tramitadas

Tasas de uso de LM según sistema de salud, sexo, tramo de edad y diagnóstico (2016)

		Tasa de uso*		
		FONASA	ISAPRE	SISTEMA
<b>SISTEMA</b>		82,8	87,7	84,2
<b>Sexo</b>				
	Hombre	54,4	63,4	57,2
	Mujer	119,6	132,6	122,7
<b>Edad</b>				
	19 y menos	45,9	41,7	45,6
	20-24	71,7	77,8	72,7
	25-34	95,6	97,2	96,1
	35-44	87,3	87,2	87,2
	45-54	76,6	76,0	76,4
	55-64	78,5	92,3	81,6
	65 y más	71,2	72,8	71,5
<b>Grupo Diagnóstico</b>				
	Trastornos mentales	19,7	17,1	19,0
	Enf. osteomusculares	18,8	13,5	17,3
	Enf. respiratorias	11,2	17,7	13,0
	Traumatismos, env. y otros	6,1	6,8	6,3
	Enf. infecciosas	4,3	7,2	5,1
	Otros diagnósticos	9,1	9,9	9,3

\*La tasa de uso corresponde al ratio entre el N° de LM tramitadas y N° de cotizantes por 100

# Licencias Médicas de Origen Común Tramitadas

Tasas de uso de según sistema de salud y región (2016)

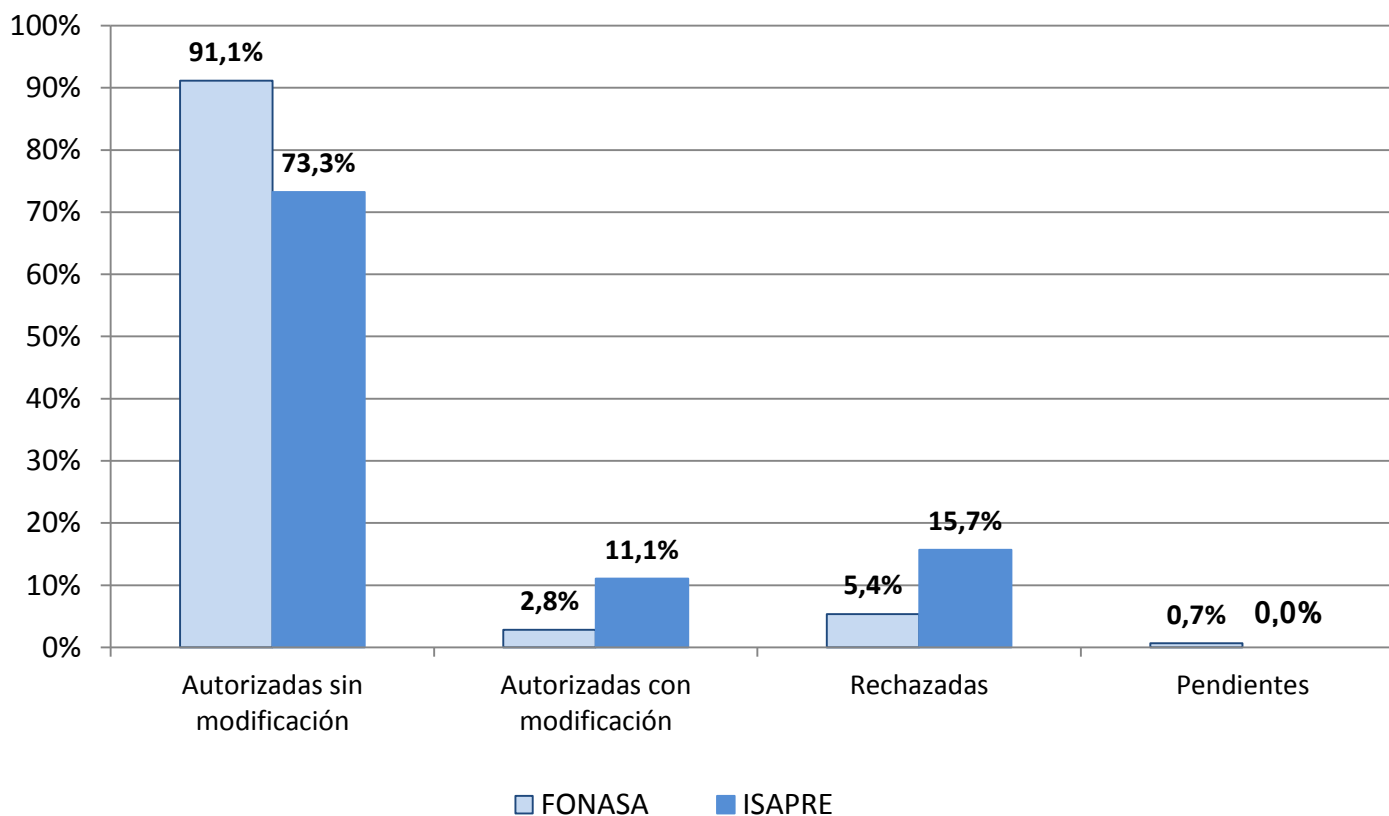


SISTEMA	Tasa de uso*		
	FONASA	ISAPRE	SISTEMA
<b>SISTEMA</b>	<b>82,8</b>	<b>87,7</b>	<b>84,2</b>
<b>Región</b>			
Arica y Parinacota (XV)	73,3	73,2	73,3
Tarapacá (I)	79,3	86,5	81,4
Antofagasta (II)	78,6	73,2	76,5
Atacama (III)	78,8	74,2	77,7
Coquimbo (IV)	51,6	50,7	51,4
Valparaíso (V)	56,8	70,6	59,6
Metropolitana (RM)	113,1	94,8	106,3
O'Higgins (VI)	76,7	82,0	77,7
Maule (VII)	52	75,6	55,4
Biobío (VIII)	69,7	86,1	72,8
La Araucanía (IX)	58,2	87,6	63,1
Los Ríos (XIV)	38,9	77,4	46,0
Los Lagos (X)	63	77,3	66,2
Aysén (XI)	54,5	96,9	61,6
Magallanes (XII)	56,3	81,4	63,1

\*La tasa de uso corresponde al ratio entre el N° de LM tramitadas y N° de cotizantes por 100

## Licencias Médicas de Origen Común Tramitadas

Distribución de LM según sistema de salud y tipo de resolución\* (%)  
2016



(\* ) ISAPREs revierten el 63,5% de las LM reclamadas

## Licencias Médicas Rechazadas

(Nº de LM rechazadas/ Nº de LM tramitadas)

LM rechazadas según sistema de salud, sexo y tramo de edad (%)

2016

		FONASA	ISAPRE	SISTEMA
<b>SISTEMA</b>		5,4%	15,7%	8,4%
<b>Sexo</b>				
	Hombre	4,3%	15,0%	8,0%
	Mujer	6,0%	16,3%	8,6%
<b>Edad</b>				
	19 y menos	2,9%	15,3%	3,9%
	20-24	4,4%	16,1%	6,5%
	25-34	5,7%	15,5%	9,0%
	35-44	5,5%	16,5%	9,2%
	45-54	4,8%	15,0%	7,5%
	55-64	5,8%	15,3%	8,2%
	65 y más	5,7%	15,7%	7,6%
<b>Tipo de Sector</b>				
	Público	6,3%	10,8%	8,3%
	Privado	5,2%	17,6%	8,4%

(\* Sector privado incluye a trabajadores independientes)

## Licencias Médicas Rechazadas

(Nº de LM rechazadas/ Nº de LM tramitadas)

LM rechazadas según sistema de salud y tipo de diagnóstico (%)  
2016

SISTEMA	FONASA	ISAPRE	SISTEMA
<i>Grupo Diagnóstico</i>	5,4%	15,7%	8,4%
Trastornos mentales	12,0%	41,4%	19,4%
Enf. osteomusculares	5,3%	17,1%	7,8%
Enf. respiratorias	1,5%	5,1%	2,8%
Traumatismos, env. y otros	2,7%	12,3%	5,6%
Enf. infecciosas	1,4%	5,0%	2,8%
Enf. del Sistema Digestivo	1,9%	5,5%	3,3%
Afecciones del embarazo, Parto y Puerperio	2,0%	9,6%	4,0%
Enfermedades del Sist Genito urinario	2,3%	7,7%	3,9%
Tumores y Cánceres	2,5%	9,5%	4,7%
Enf. cardiovasculares	4,4%	11,1%	5,8%
Otros diagnósticos	4,0%	10,6%	5,9%

# Licencias Médicas Rechazadas

(Nº de LM rechazadas/ Nº de LM tramitadas)

LM rechazadas según sistema de salud y región (%) 2016

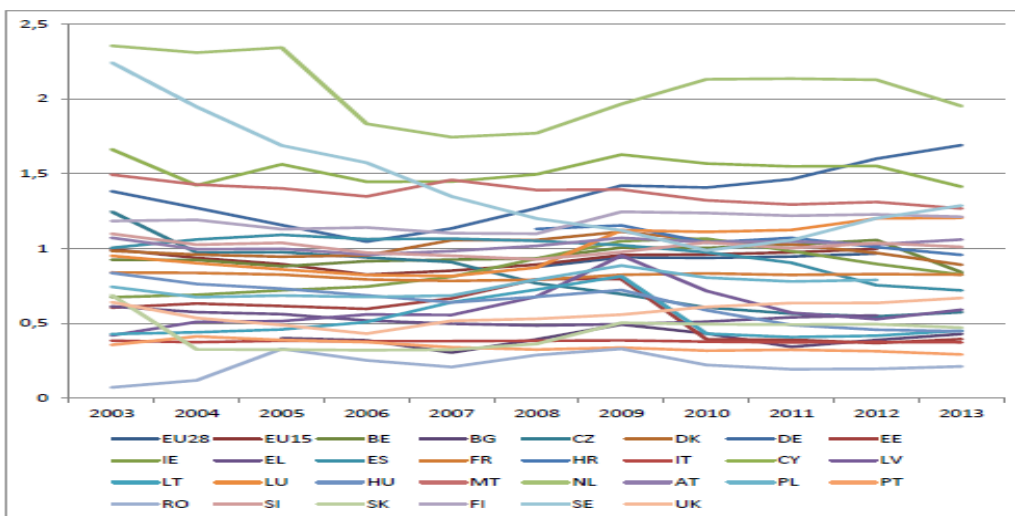


SISTEMA	FONASA	ISAPRE	SISTEMA
<i>Región</i>	5,4%	15,7%	8,4%
Arica y Parinacota (XV)	3,0%	11,8%	5,0%
Tarapacá (I)	9,9%	22,3%	13,7%
Antofagasta (II)	7,3%	18,3%	11,4%
Atacama (III)	6,5%	21,0%	9,7%
Coquimbo (IV)	6,7%	16,7%	8,2%
Valparaíso (V)	7,0%	16,5%	9,3%
Metropolitana (RM)	4,1%	15,1%	7,7%
O'Higgins (VI)	9,7%	22,0%	12,1%
Maule (VII)	5,0%	14,3%	6,9%
Biobío (VIII)	5,7%	16,0%	8,0%
La Araucanía (IX)	8,1%	16,7%	10,1%
Los Ríos (XIV)	5,8%	10,2%	7,2%
Los Lagos (X)	6,1%	12,4%	7,7%
Aysén (XI)	7,1%	14,7%	9,2%
Magallanes (XII)	6,5%	17,7%	10,4%

## Análisis a nivel comparado en materia de gasto en SIL

- Existe un Indicador que permite comparar la realidad de los países respecto al gasto por licencias médicas, calculando el porcentaje que representa este gasto en el total del Producto Interno Bruto.
- Según el estudio publicado el 2016 por la Comisión Europea, el Gasto SIL de los países miembros de la UE, en promedio en el año 2013, fue de 0.97% respecto al PIB. El rango fue desde el 0,2% (en Rumania) al 1,95% (en Holanda).
- Indicador para algunos países: Austria (1.06%), Denmark (0.9%), Croatia (0.96%), France (0.83%), Finland (1.2%), Belgium (0.84%), Slovenia (1%). Germany (1.7%).
- Si calculáramos dicho valor para Chile respecto al gasto del año 2016, el resultado sería del 0,65% del PIB .

ANNEX 3: Evolution of the share of sick pay and cash sickness benefits spending to GDP 2003 - 2013 (in market prices €)



Source: ESSPROS 2016.

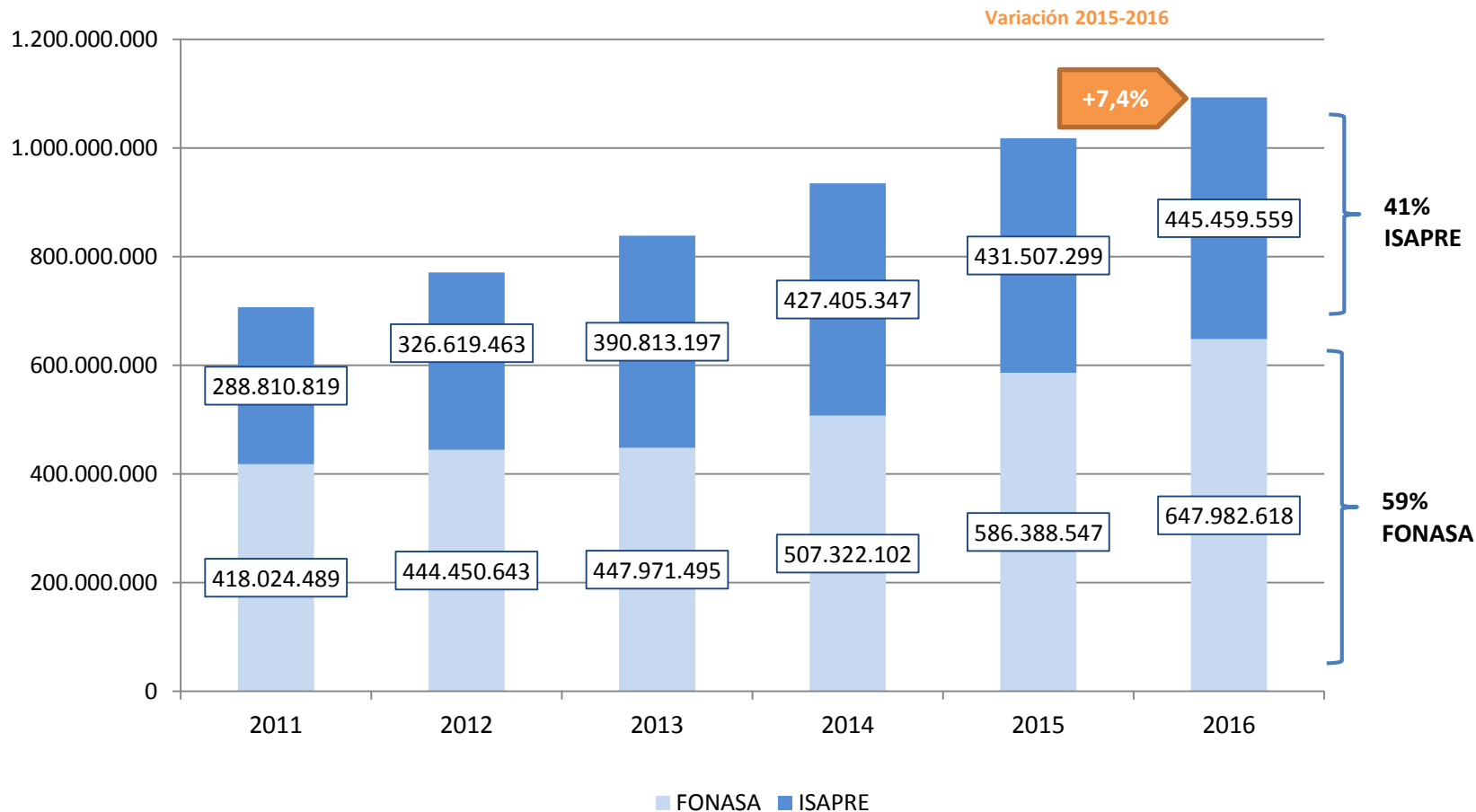
**Chile: 0,65%**

Fuente: "Sick pay and sickness, benefit schemes in the European Unión", European Commission 2016.



# Gasto en SIL

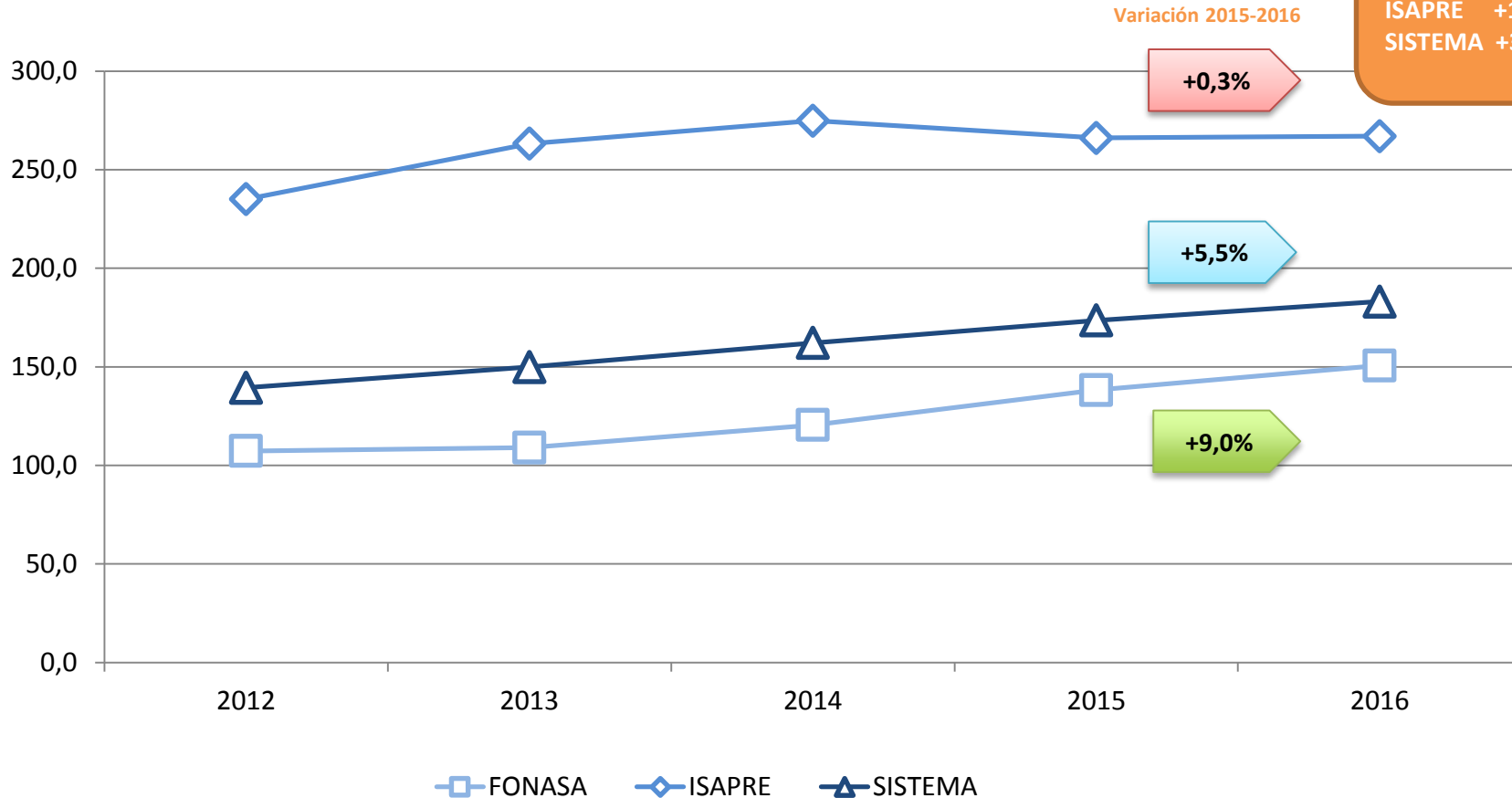
Gasto en SIL Real (M\$ de Dic 2016) – LM Autorizadas  
2011-2016



El Gasto en SIL del total del Sistema, representa el 0,65% del PIB para el año 2016

# Gasto en SIL

Gasto en SIL por Cotizante (M\$ de Dic 2016)  
2012-2016



## Gasto en SIL

Principales indicadores en materia de subsidios 2012-2016  
En \$ de Dic 2016

### Número de días pagados por cotizante (promedio país)

7,3

7,5

7,8

8,2

8,5

		2012	2013	2014	2015	2016
<b>PRO-MEDIO PAÍS</b>	Valor día pagado	\$ 19.000	\$ 19.900	\$ 20.700	\$ 21.300	\$ 21.600
	Costo por licencia	\$ 195.100	\$ 208.400	\$ 211.800	\$ 209.600	\$ 217.200
	Costo por Cotizante	\$ 139.400	\$ 149.900	\$ 162.100	\$ 173.600	\$ 183.200

# Gasto en SIL

Principales indicadores en materia de subsidios 2012-2016\*

## Estadísticas LM y SIL 2016 FONASA - SIS - SUSESO

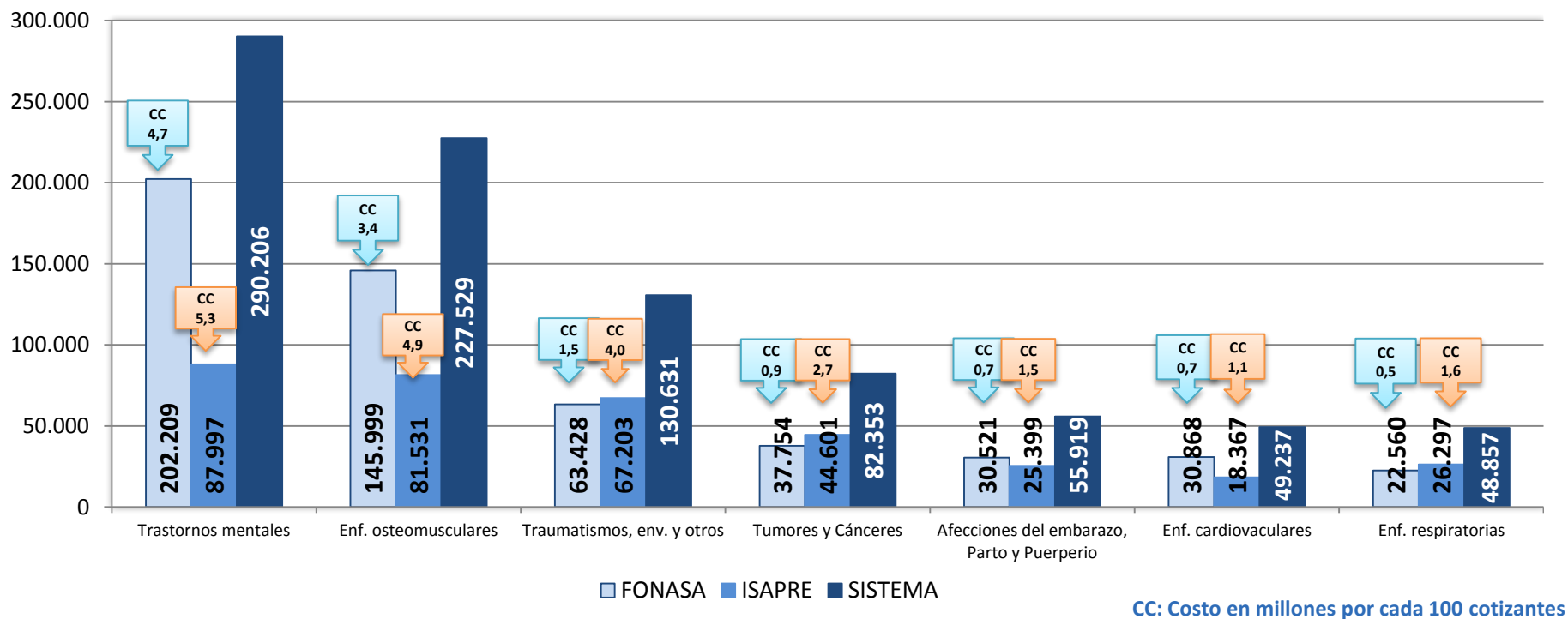
		2012	2013	2014	2015	2016
<b>ISAPRE</b>	Valor día pagado	\$ 32.900	\$ 36.100	\$ 35.500	\$ 35.100	\$ 37.800
	Costo por licencia	\$ 258.100	\$ 282.200	\$ 273.100	\$ 254.300	\$ 264.200
	Costo por cotizante	\$ 235.100	\$ 263.300	\$ 274.900	\$ 266.100	\$ 267.000
	Nº días pagados**	7,1	7,3	7,7	7,6	7,1
<b>FONASA</b>	Valor día pagado	\$ 14.500	\$ 14.300	\$ 15.300	\$ 16.500	\$ 16.600
	Costo por licencia	\$ 165.500	\$ 169.700	\$ 178.200	\$ 185.600	\$ 193.500
	Costo por cotizante	\$ 107.300	\$ 109.000	\$ 120.500	\$ 138.200	\$ 150.600
	Nº días pagados**	7,4	7,6	7,9	8,4	9,0

(\*) Cifras monetarias en \$ de Dic 2016

(\*\*) N° días pagados por cotizante

## Gasto en SIL

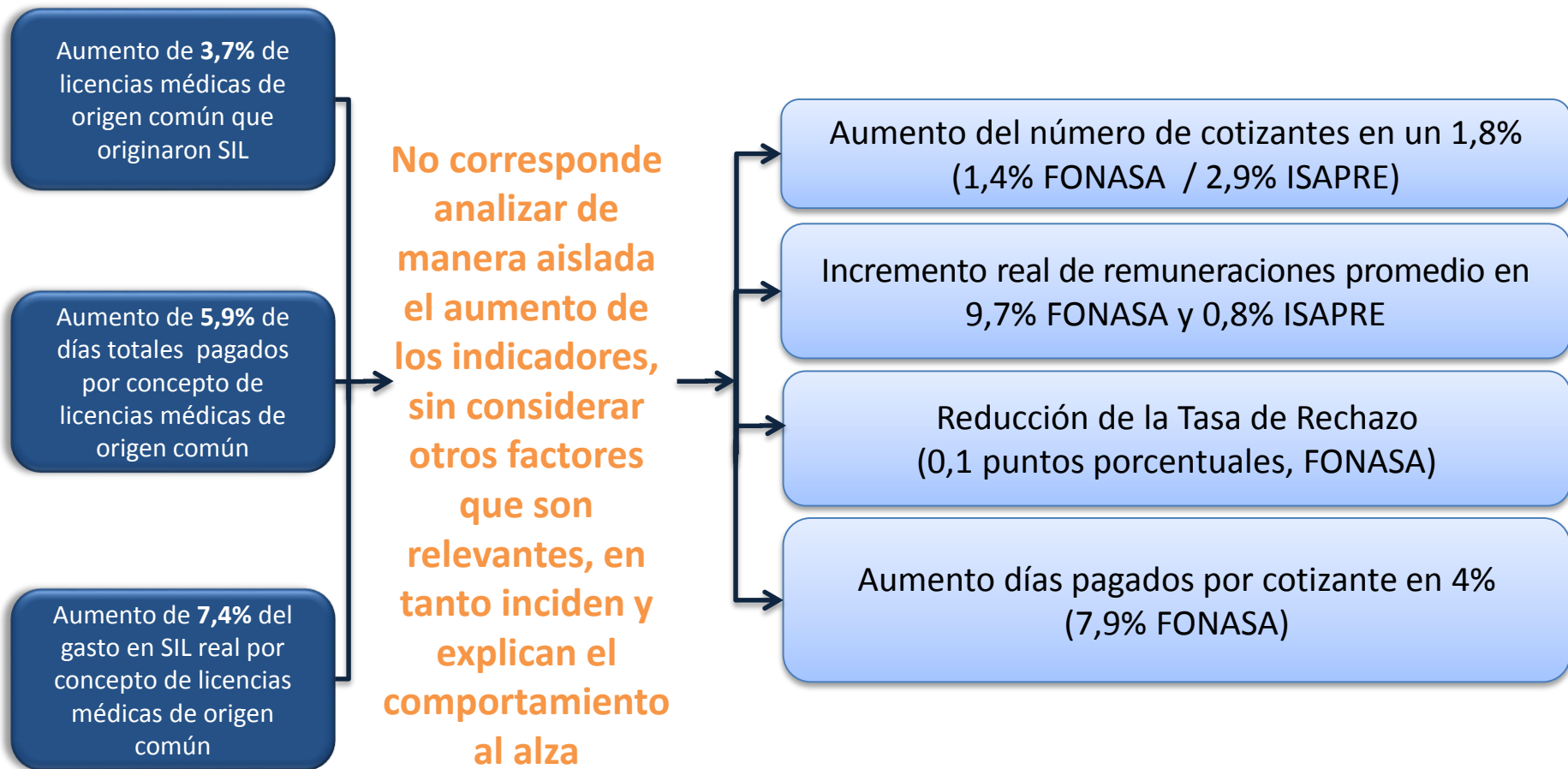
Grupos de diagnósticos con un mayor gasto en SIL y costo por cada 100 cotizantes\*  
(MM\$ de 2016)



(\*) No se incluye la participación de enf. infecciosas, enf. del sistema digestivo, enf. del sistema genito urinario y otros diagnósticos

## Gasto en SIL

Principales cifras en variación 2015-2016



# Conclusiones

- Los cotizantes con derecho a LM (trabajadores dependientes e independientes) alcanzan a 5.969.989, de los cuales un 72,1% cotiza en FONASA y el 27,9% lo hace en ISAPREs. Esta cifra representa al 74% de la fuerza de trabajo ocupada del país.
- En el año 2016 se tramitaron en el sistema 5.027.060 LM curativas, correspondiendo el 70,9% a cotizantes FONASA y el 29,1% a cotizantes de ISAPREs. En relación al año 2015, las LM de FONASA aumentan un 7% y las de ISAPREs un 4%.
- Para el Sistema en su conjunto la tasa de uso de LM alcanzó a 84,2, siendo mayor para los cotizantes de ISAPREs respecto a los de FONASA (87,7 v/s 82,8).

# Conclusiones

- Respecto a las causalidades de LM, las mayores tasas de uso de LM se presentan para los Trastornos Mentales (19), Patología Osteomuscular (17,3) y Enfermedades Respiratorias (13). Para ambos seguros, los Trastornos Mentales priman en las regiones Metropolitana, O'Higgins y Tarapacá.
- Es importante destacar que las principales causalidades de morbilidad y mortalidad que se mostraron representan 11,2% de las LMT.
- El 8,4% de las LMT del Sistema en su conjunto son rechazadas, siendo mayor este rechazo en ISAPREs (15,7%) respecto de FONASA (5,4%). Cabe señalar, que un 63,5% aproximadamente, de los dictámenes de la Contraloría Médica de ISAPREs son revertidos total o parcialmente, como resultado de los procesos de reclamaciones frente a los entes apeladores.



## Conclusiones

- El Sistema en su conjunto pagó un total de MM\$1.093.442 por concepto de subsidios por incapacidad laboral, 7,4% real más que el año anterior. De este total, el 59% corresponde al gasto de FONASA y el 41% restante al de ISAPREs.
- A nivel nacional los trastornos mentales representan el 27% del gasto en SIL, las enf. osteomusculares el 21%, los traumatismos 12% y Tumores y Cánceres 8%.
- El número de días pagados por cotizante de FONASA registra un alza de 7,9% alcanzando un valor de 9 días, cifra superior a la que muestran las ISAPREs de 7,1 días (7% menos que el año 2015).
- El costo por día pagado promedio del Sistema aumenta en las ISAPREs en 7,9% para el último año alcanzando \$37.800, mientras que en FONASA muestra un valor de \$16.600, que equivale a un 1 % más que el año anterior.

**MUCHAS  
GRACIAS**



**SUPERINTENDENCIA  
DE SALUD**

